



# חשיפת מסלול המראה

חשיפה למנהלים [סרטון](#)

## למה יצאנו לדרך?

- שרות פנים ארגוני הדואג למחבורות העובדים – הכרות עם מסלול הקריירה בציר ההון האנושי וציר הלמידה
- שיפור סל הכלים למנהל והעובד
- חדשנות ברשות
- חיבור למטרות וליעדי הרשות



## מטרות המסלול

1 חיבור העובד למסלול קריירה ברשות - מיקוד, הכוונה והכשרה במחזור עבודתו

2 תאום ציפיות בין העובד להנהלה מיומו הראשון ברשות ועד סיום העסקתו

3 יצירת אחידות ושפה אחידה בתהליכי ניהול מול כלל העובדים



קבלו אותו...

**ה**- מסלול

חיבור בין תהליך ההכשרה לאבני הדרך בשנת הניסיון ובין הערכת ביצועים ללמידה והכשרה לאורך מסלול ההתפתחות



סיום תפקיד/  
פרישה

שמירת כשירות  
ושיפור ביצועים  
24 חוד' ואליך

מסלול קידום  
12-24 חוד'

העמקת  
החיבור ארגוני  
6-12 חוד'

כניסה  
לתפקיד  
שבוע 2 - 3 חודשים

קליטה  
יום 1 - שבוע 2

# מסלול המראה לעובד



# שותפות במסלול אחד



**הון אנושי**



**למידה ופיתוח  
ארגוני**



**מנהל ישיר**



## סיום תפקיד/ פרישה

שיחת סיכום  
ופרידה  
סיום העסקה  
הערכות  
לקורס הכנה  
לפרישה

## שמירת כשירות ושיפור ביצועים

24 חוד' ואלך  
הערכת ביצועים  
מסלול פיתוח  
קריירה  
הערכות  
למופעי  
למידה

## מסלול קידום

12-24 חוד'  
ליווי ניהולי  
מתקדם  
שיחת משוב 3  
מסלול קידום  
הערכות לקורס  
הסמכה

שגרות ניהול  
מקומיות  
שיחת משוב 2  
הערכות  
לקורס  
אוריינטציה

## העמקת החיבור ארגוני

6-12 חוד'

ליווי ניהולי  
בסיסי

שיחת משוב 1  
ערכת כניסה  
לתפקיד

## כניסה לתפקיד

שבוע 2 - 3 חודשים

שיחת פתיחה -  
מקצועי ואישי  
שיחת קליטה  
ותיאום ציפיות

שליחת  
איגרת

## קליטה

יום 1 - שבוע 2

משימות בשלבי המסלול

מנהל ישיר | משאבי אנוש | למידה



# הכלים הניהוליים במסלול



סיום תפקיד/  
פרישה

איגרת למנהל

\*ערכת  
מנטורינג

שמירת כשירות  
ושיפור ביצועים

24 חוד' ואלר

יחידת לימוד  
להערכת ביצועים

יחידת לימוד  
למסלול פיתוח  
קריירה

מסלול קידום

12-24 חוד'

צ'ק ליסט לליווי  
ניהולי מתקדם

צ'ק ליסט לליווי  
ניהולי בסיסי

העמקת  
החיבור  
ארגוני

6-12 חוד'

ערכות כניסה  
לתפקיד

כניסה  
לתפקיד

שבוע 2 - 3 חודשים

קיט למנהל  
לקליטת עובד  
חדש

איגרת לחבר  
מלווה

קליטה

יום 1 - שבוע 2

כלים תומכים במסלול

# מסלול המראה לעובד



סיום תפקיד/  
פרישה

שמירת כשירות  
ושיפור ביצועים  
24 חוד' ואליך

העמקת  
החיבור ארגוני  
6-12 חוד'

מסלול קידום  
12-24 חוד'

כניסה  
לתפקיד  
שבוע 2 - 3 חודשים

קליטה  
יום 1 - שבוע 2

טיסה חלקה אל ההצלחה: כלי חדשני לניהול שיחות התפתחות אישית עם עובדים

## ברוכים הבאים ליחידת לימוד דיגיטלית חדשנית ומפכנית!

יחידת לימוד זו מציעה לכם, כמנהלים, כלי פרקטי ויעיל ליצירת קשר מעמיק עם העובדים בצוות שלך ולשיפור הביצועים שלהם באופן משמעותי.

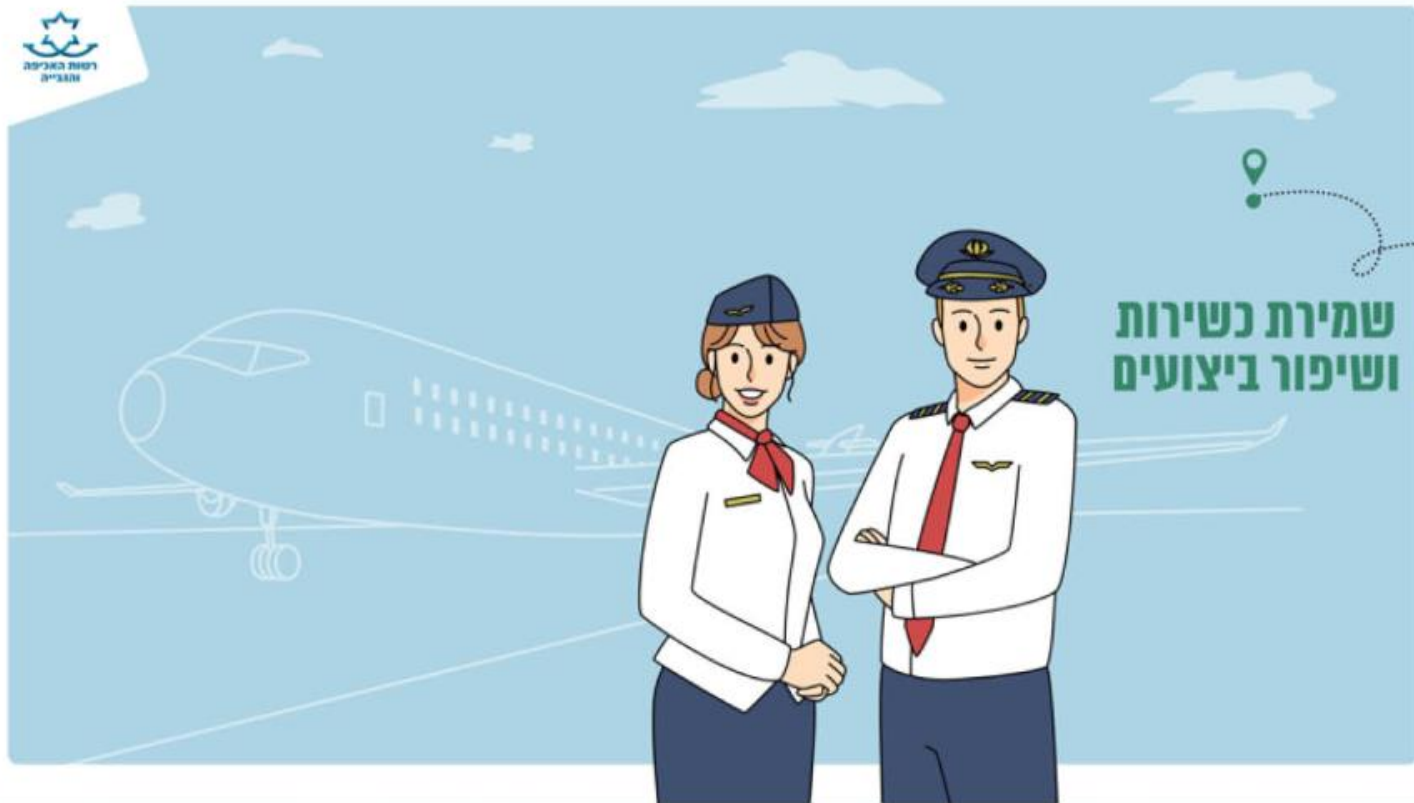
### בלב יחידת הלימוד עומדת שיחת התפתחות אישית.

דרך סרטונים קצרים ומרתקים, בשיטה אינטראקטיבית ומעשית (הכי תכלס שיש) תקבלו מבנה ייחודי לניהול שיחה זו עם עובדיכם.

שיחת התפתחות אינה אירוע חד-פעמי, אלא מעגל רציף של תמיכה והכוונה, המעניק לעובדים תחושה ש"רואים אותם".



רשות האכיפה  
והגבייה



שמירת כשירות  
ושיפור ביצועים

דוגמא לכלי  
תומך עבור  
המנהל



רשות האכיפה  
והגבייה



# שאלות?

"גם מסע בן אלף מייל  
מתחיל בצעד קטן אחד"  
(לאו דזה - פילוסוף סיני)